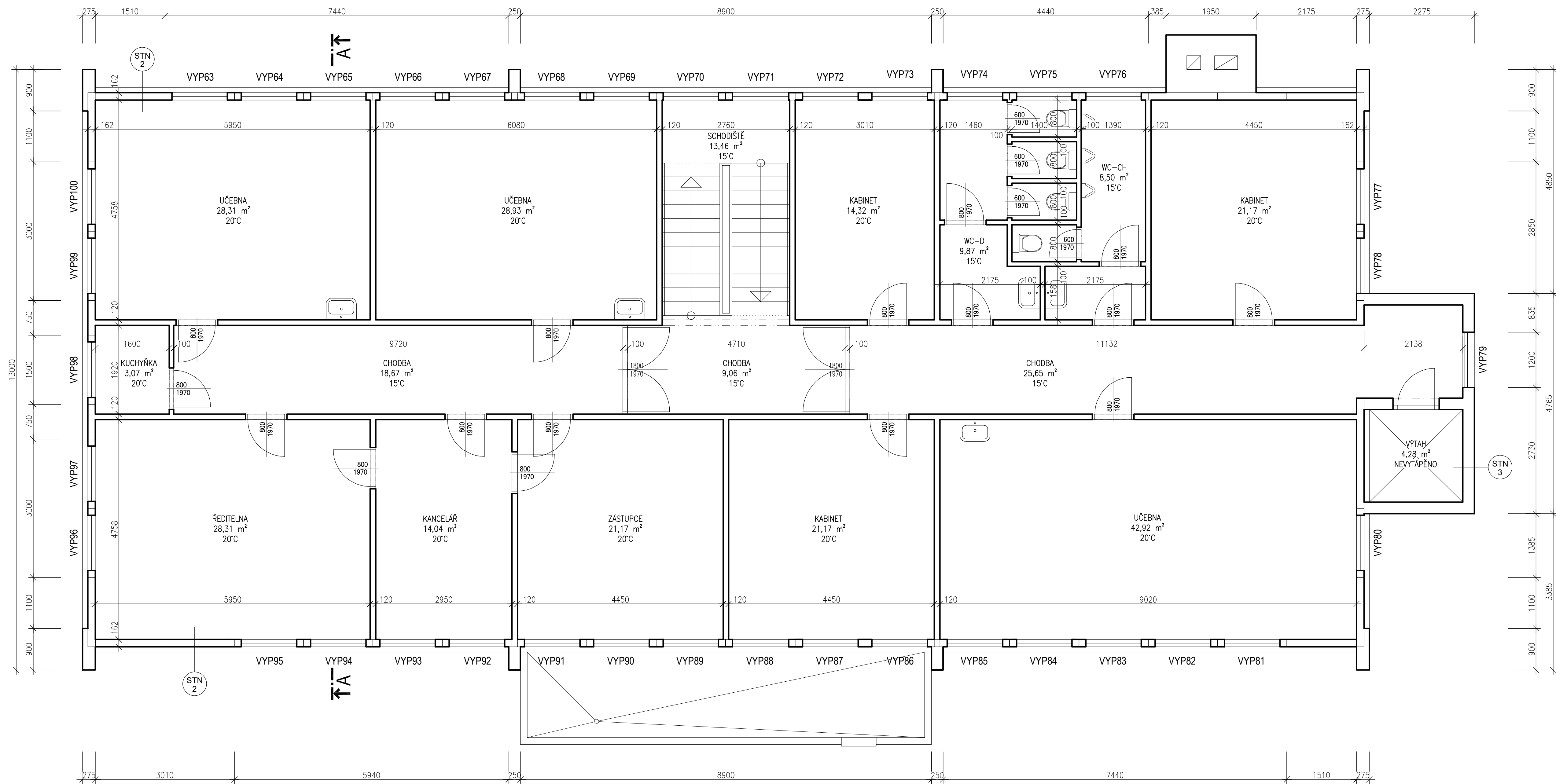


## PŮDORYS 2.NP - STÁVAJÍCÍ STAV



- STN  
1
- VENKOVNÍ OMÍTKA 15 MM
  - ZDIVO Z CIHEL CDM 375 MM
  - VNITŘNÍ VPC OMÍTKA 15 MM

- STN  
2
- POLYSTYRENBETONOVÉ PANELY  
TL. 162 MM, R=1,05 m<sup>2</sup>K/W  
(65 MM PB + 30 MM EPS +  
65 MM PB)

- STN  
3
- VENKOVNÍ OMÍTKA 15 MM
  - ZDIVO Z CIHEL CDM 240 MM
  - VNITŘNÍ VPC OMÍTKA 15 MM

## LEGENDA

☐ STÁVAJÍCÍ OBVODOVÉ PANELE SYSTÉMU DP-68 ZRUP PŘÍBRAM

Akce:				
ZATEPLENÍ ZŠ VLAŠIM – BŘEZINSKÁ				
Místo	K.Ú. VLAŠIM, PARC. Č. ST. 2355			
Stavebník	ZAKLADNÍ ŠKOLA, BŘEZINSKÁ 1702, 25801 VLAŠIM			
Kreslil:	Jiří HORÁLEK	Zodpovědný projektant:	Podpis:	
		TOMÁŠ ČERNÝ		
tel.: +420 776 229 008		tel.: +420 602 217 466		
e-mail: jiri.horalek@jpvornikuvasim.cz		e-mail: cerny@tctolok.cz		
Formát:	10x A4	Datum:	04/2019	Archivní č.:
			45–243/2019	
Stupeň:	DSŘ	Část dokumentace:	STAVEBNĚ KONSTRUKČNÍ	
Obsah:				
PÚDORYS 2.NP – STÁVAJÍCÍ STAV		Měřítko:	Č.v.	Paré č.
		1:50	D1.3	